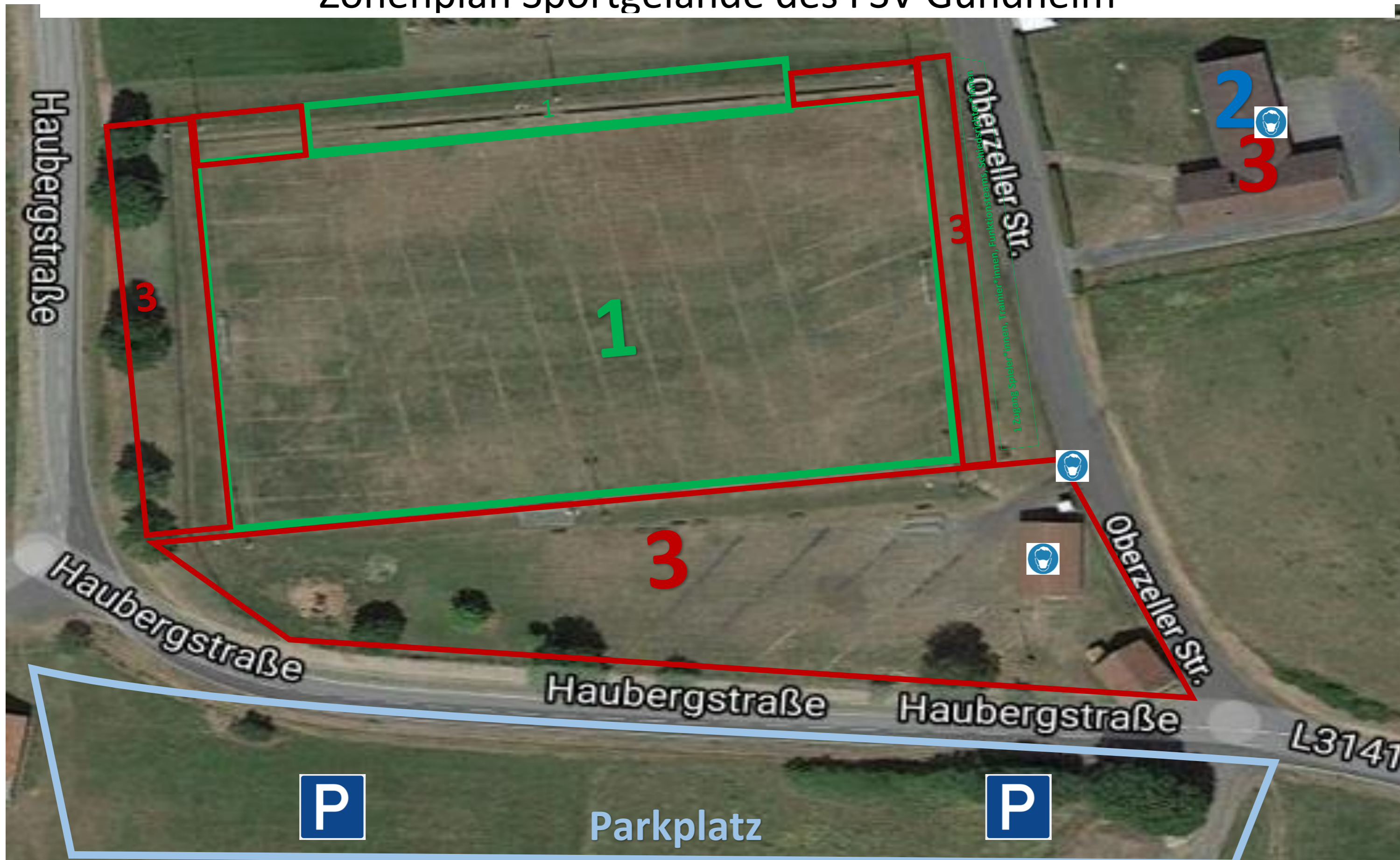


# Zonenplan Sportgelände des FSV Gundhelm



Zone 1 „Innenraum/Spielfeld“: Spieler\*innen, Trainier\*innen, Funktionsteams, Schiedsrichter\*innen, Ordnungsdienst, Medienvertreter\*innen, Ansprechpartner\*in Hygienekonzept

Zone 2 „Umkleidebereiche“: : Spieler\*innen, Trainier\*innen, Funktionsteams, Schiedsrichter\*innen, Ansprechpartner\*in Hygienekonzept

Zone 3 „Publikumsbereich“: Sämtliche Bereiche der Sportstätte, die frei zugänglich und unter freiem Himmel sind. Ausnahme bildet das Clubheim mit den sanitären Anlagen